

#### WBCDELU



#### Описание:

Данные клапаны питают цилиндр и не позволяют ему перемещаться под действие нагрузки, контролируют его опускание, защищая от кавитации и превышения максимального давления. Опусканием цилиндра управляет давление в каналах V1 и V2. Клапан может устанавливаться в любом положении. Корпус защищен от коррозии за счет цинкового покрытия.

#### Основные параметры:

Макс.рабочее давление	См.таблицу ниже
Рабочие жидкости	Минеральные масла по DIN 51525
Вязкость масла	2,8 - 380 мм <sup>2</sup> /сек
Температура масла	- 30 °C / 80 °C
Чистота масла	Класс 10 по NAS 1638 с фильтрацией В 25 > 75
Вес	См.таблицу ниже

#### Код заказа

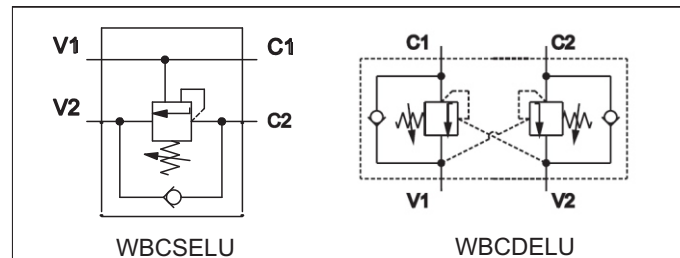
**WBC\*ELU** — Подпорный клапан  
WBCDELU = двустороннего действия  
WBCSELU = одностороннего действия

**\*\*** — Типоразмер:  
01, 02, 03

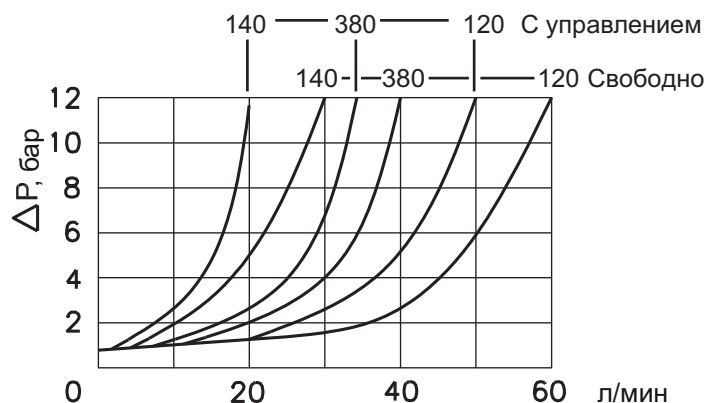
**\*** — Пружина  
A = 30 - 210 бар  
B = 60 - 350 бар

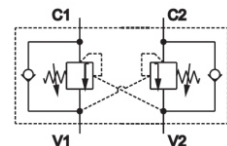
**\*** — Материал корпуса  
- = Алюминий  
S = Сталь

#### Условное обозначение

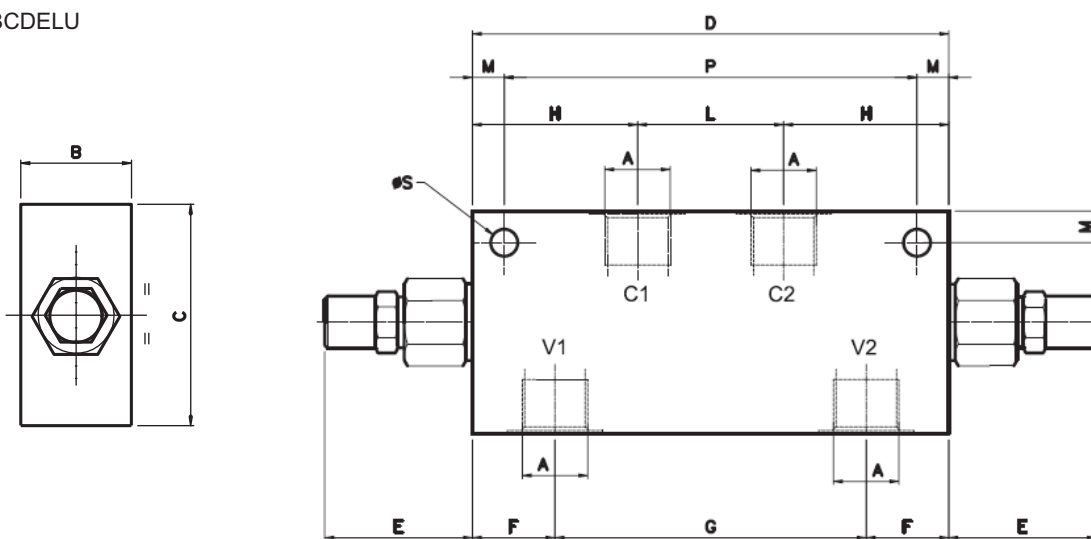


#### Расходно-перепадные характеристики



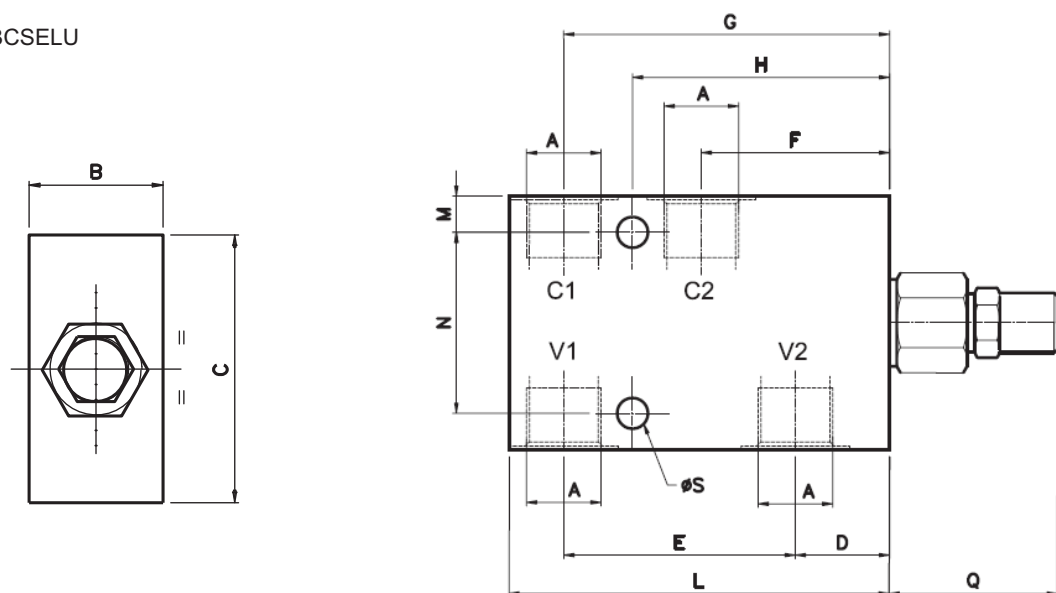


WBCDELU



Код	A	Макс. расход, л/мин	Макс. давление, бар	Отношение пилотного давления к основному	B	C	D	E	F	G	H	L	M	N	Вес, кг
WBCDELU 01	BSPP 1/4	30	210	1:4,25	30	60	150	46,5	26	98	52	46	10	6,5	0,98
WBCDELU 02	BSPP 3/8	40		1:4,25	30	60	150	46,5	26	98	52	46	10	6,5	0,97
WBCDELU 03	BSPP 1/2	60		1:4,25	35	70	150	46,5	26	98	52	46	10	8,5	1,01

WBCSELU



Код	A	Макс. расход, л/мин	Макс. давление, бар	Отношение пилотного давления к основному	B	C	D	E	F	G	H	L	M	N	Q	S	Вес, кг
WBCSELU 01	BSPP 1/4	30	210	1:4,25	30	60	26	64	52	90	71	105	10	40	46,5	6,5	0,62
WBCSELU 02	BSPP 3/8	40		1:4,25	30	60	26	64	52	90	71	105	10	40	46,5	6,5	0,58
WBCSELU 03	BSPP 1/2	60		1:4,25	35	70	26	64	52	90	71	105	10	50	46,5	8,5	0,60